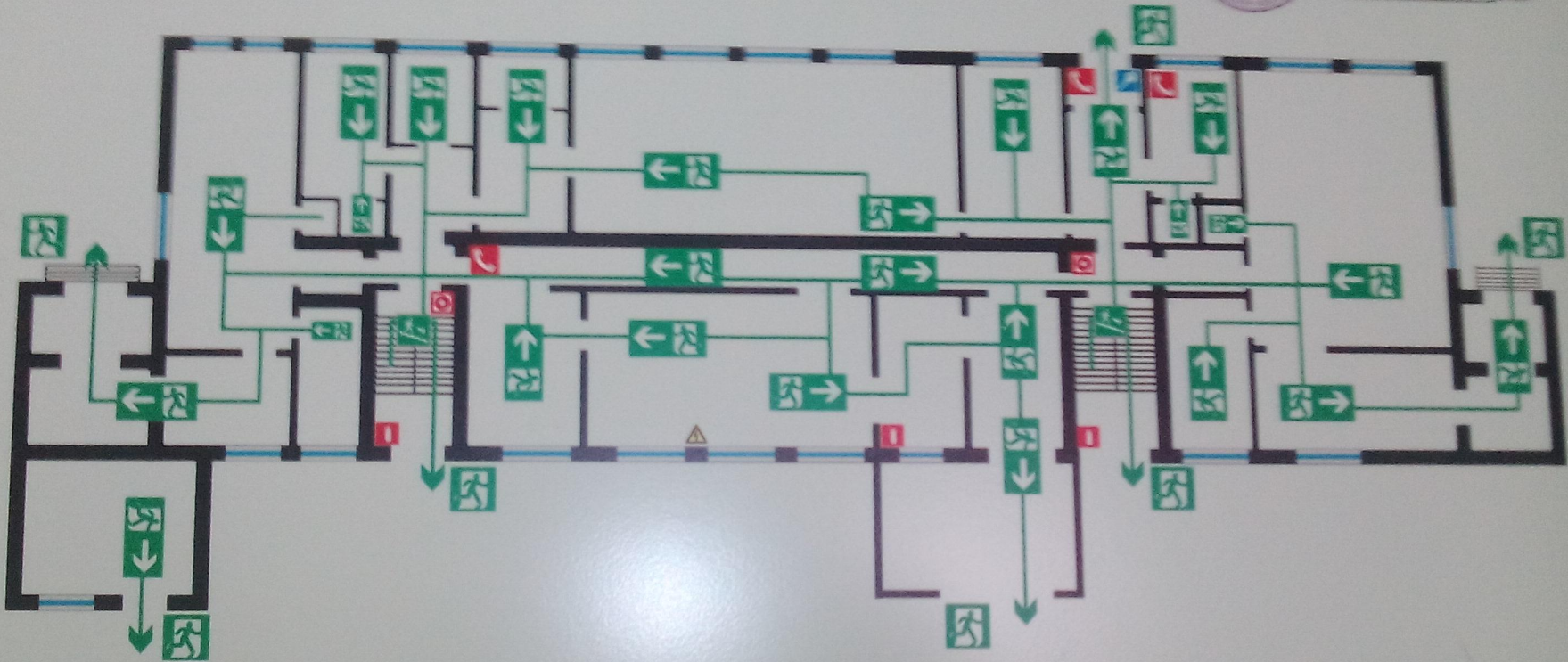
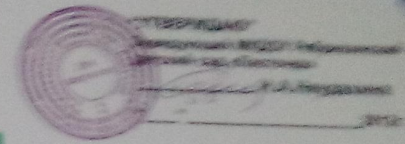


ПЛАН ЭВАКУАЦИИ

МКДОУ Рабрихиноский детский сад «Ласточка»
Корпус №1, 1 этаж



Действия при пожаре

Сохранять спокойствие!

- | | | | |
|----------|---|--|--|
| 1 | Сообщить по телефону: 01 | • адрес объекта
• место возникновения пожара | • свою фамилию |
| 2 | Эвакуировать людей | • ориентироваться по знакам направления движения | • взять с собой пострадавших |
| 3 | По возможности принять меры по тушению пожара | • использовать средства противопожарной защиты | • при необходимости обесточить помещение |

Условные обозначения:

- | | | |
|----------------------------|--------------------------|--|
| Телефон | Электрощит | Направление движения к эвакуационному выходу |
| Огнетушитель | Ключ от запасного выхода | Путь к основному эвакуационному выходу |
| Ручной пожарный извещатель | Вы находитесь здесь | Путь к запасному эвакуационному выходу |
| Пожарный кран | Аптечка | Эвакуационный выход |

Действия при аварии

Сохранять спокойствие!

- | | | | |
|----------|---------------------------------|---|---|
| 1 | Сообщить по телефону: 01 | • адрес объекта
• место случившегося | • фамилию пострадавшего
• свою фамилию |
| 2 | Локализовать аварию | • документально зафиксировать развитие аварии
• использовать средства защиты | • обозначить место аварии |
| 3 | Эвакуировать людей | • использовать планы эвакуационных маршрутов
• ориентироваться по знакам | • взять с собой пострадавших |

Ответственный за ППС _____

ПРИ ПОЖАРЕ ЗВОНИТЬ 01, С МОБИЛЬНОГО-010,112

ИЗГОТОВИТЕЛЬ
(3852) 33-78-22